

**367 500 €**

**Achat appartement**

**4 pièces**

**Surface : 114 m<sup>2</sup>**

**Surface séjour : 33 m<sup>2</sup>**

**Année construction : 1972**

**Exposition : Sud est**

**Vue : Aperçu mer**

**Eau chaude : Individuelle électrique**

**État intérieur : A moderniser**

**Prestations :**

Double vitrage, Résidence sécurisée,

Calme

3 chambres

1 salle de bain

1 toilette

2 parkings

**Informations légales**

367 500 € honoraires inclus

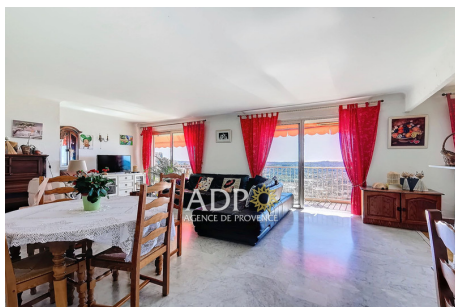
5,00% TTC d'honoraires inclus à la charge de l'acheteur (350 000 € hors honoraires), bien en copropriété (5 lots dans la copropriété), charges courantes annuelles 1 800 € (150 € par mois), aucune procédure en cours, les informations sur les risques auxquels ce bien est exposé sont disponibles sur [georisques.gouv.fr](http://georisques.gouv.fr)



## Appartement 2670 Grasse

Découvrez votre nouveau havre de paix à Grasse, la ville des parfums. Situé dans une résidence exclusive de seulement cinq appartements, cet appartement de quatre pièces et 114,84 m<sup>2</sup> offre une vue imprenable s'étendant jusqu'à la mer. Profitez d'un cadre de vie privilégié en position dominante. Intérieur soigneusement agencé : Dès votre entrée, vous serez accueilli par un hall spacieux équipé de multiples solutions de rangement. Le séjour, baigné de lumière, ouvre sur un balcon où vous pourrez savourer la vue. La cuisine, semi-ouverte, est entièrement meublée et équipée, promettant des moments de convivialité et de gastronomie. Espaces de vie confortables : Trois chambres accueillantes vous attendent, à côté d'une salle de bains moderne équipée d'une douche, combinant fonctionnalité et style. Extras inclus : Deux places de parking privatives sont incluses, ajoutant une commodité essentielle. Vie locale dynamique : Idéalement situé, cet...

Classe énergie (dpe) : E - Emission de gaz à effet de serre (ges) : B  
Coûts énergie annuel de 2030 à 2780 € (année d'estimation 2021)  
Document non contractuel - 09/05/2024



**Agence de Provence - 6 place de la Foux - 06130 Grasse**

Tél. +33 (0)4 93 36 07 50 - [Info@agencedeprovence.com](mailto:Info@agencedeprovence.com) - [www.agencedeprovence.com](http://www.agencedeprovence.com)

RCS B 415 851 112 - Code NAF 6831Z - SIRET 415 851 112 00011 - Document non contractuel