

360 000 €

Achat appartement

4 pièces

Surface : 88 m²

Surface séjour : 40 m²

Année construction : 1930

Exposition : Sud est

État intérieur : Bon

État immeuble : Bon

Prestations :

Double vitrage, Calme, Parking visiteurs

3 chambres

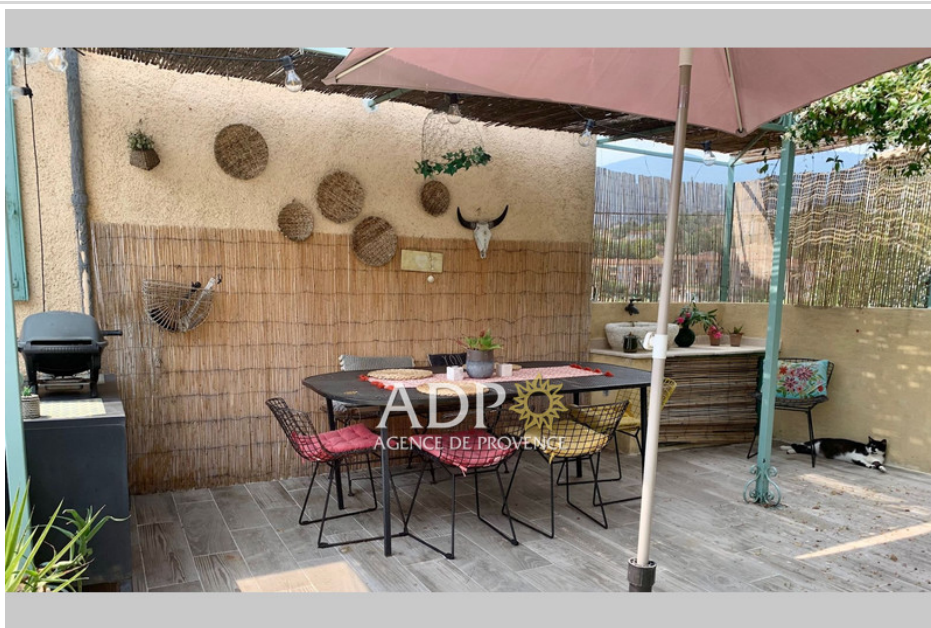
1 terrasse

1 salle de douche

1 toilette

3 parkings

1 cave



Appartement 692 Grasse

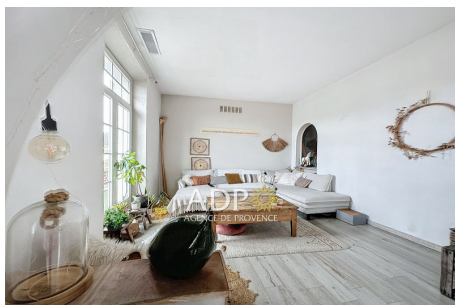
Bel appartement décoré avec gout au premier et dernier étage d'une maison niçoise avec jardin de 200m². Entrée avec une grande pièce de vie, cuisine semi-ouverte, 3 chambres, une salle de douche avec wc, grand comble aménagé. Cave. Entrée indépendante avec 3 places de parkings fermée par un portail. Carine 0646405806 Les informations sur les risques auxquels ce bien est exposé sont disponibles sur le site georisques: www.georisques.gouv.fr

Informations légales

360 000 €

Honoraires à la charge du vendeur, bien en copropriété(2 lots dans la copropriété), aucune procédure en cours, les informations sur les risques auxquels ce bien est exposé sont disponibles sur georisques.gouv.fr

Classe énergie (dpe) : D - Emission de gaz à effet de serre (ges) : B
Document non contractuel - 09/05/2024



Agence de Provence - 6 place de la Foux - 06130 Grasse

Tél. +33 (0)4 93 36 07 50 - Info@agencedeprovence.com - www.agencedeprovence.com

RCS B 415 851 112 - Code NAF 6831Z - SIRET 415 851 112 00011 - Document non contractuel