

682 500 €

Professionnel murs local professionnel

Surface : 217 m²

Prestations :

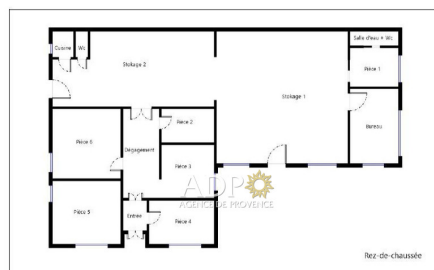
Climatisation, Accès handicapé



Murs local professionnel 2671 Grasse

SOUS COMPROMIS DE VENTE (c'est trop tard) local professionnel idéalement situé à Grasse Sud, situé à proximité du rond-point des quatre chemins, offrant ainsi un accès facile à la pénétrante. Ce local de 217 m², bénéficiant de nombreuses places de parking, est parfaitement adapté à diverses activités professionnelles ou commerciales. Il comprend une entrée avec espace de rangement, un bureau, une pièce à usage de cuisine ainsi que de nombreux espaces de stockage 2 WC, un coin douche. Belle visibilité de votre activité grâce à son emplacement stratégique. Il est possible de diviser ce local en 2 parties avec entrées indépendantes. Pour de plus amples informations ou pour organiser une visite, n'hésitez pas contacter Paul sur le 06 03 47 77 77. Les informations sur les risques auxquels ce bien est exposé sont disponibles sur le site Géorisques : www.georisques.gouv.fr Exclusivité MLS

Document non contractuel - 09/05/2024



Agence de Provence - 6 place de la Foux - 06130 Grasse

Tél. +33 (0)4 93 36 07 50 - Info@agencedeprovence.com - www.agencedeprovence.com

RCS B 415 851 112 - Code NAF 6831Z - SIRET 415 851 112 00011 - Document non contractuel